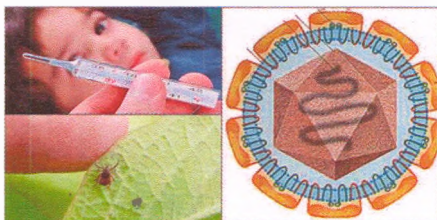


# КОЗЬЕ МОЛОКО НУЖНО КИПЯТИТЬ!



Клещевой энцефалит – острая вирусная природно-очаговая трансмиссивная инфекционная болезнь с преимущественным поражением центральной нервной системы.

Заражение людей происходит не только через укусы клещей. Вирус может проникнуть в человеческий организм через органы пищеварения после употребления в пищу сырого некипяченого молока коз или молочных продуктов (сметаны, творога). Зараженным молоко становится после того, как козу укусит клещ, инфицированный вирусом клещевого энцефалита. В течение жизни козы могут заболеть несколько раз, поэтому одно животное может быть источником инфекции в разные периоды.



Возбудитель патологии уничтожается в горячем молоке при температуре 60°C через 20 минут, при кипячении — через 2 минуты. Поэтому употреблять нужно только кипяченое или пастеризованное молоко. Таких простых профилактических мер достаточно для того, чтобы не заразиться энцефалитом пищевым путем.

Для снижения вероятности нападения клещей на домашних животных необходимо создать неблагоприятные условия для их обитания: территорию подворья содержать в чистоте, скашивать траву, убирать прошлогоднюю листву, бороться с грызунами. Дойных коз желательно пасти на специально выделенных окультуренных пастбищах. Каждый день нужно осматривать возвращающихся с выпаса животных на наличие присосавшихся клещей и удалять их.

